



fórum

vam_{us} caracterizar
e diagnosticar

CÂMARA MUNICIPAL DE ALBUFEIRA
26 OUTUBRO 2016

Planos de Ação para a Mobilidade Urbana
Sustentável (PAMUS)

Sotavento Algarvio

Enquadramento

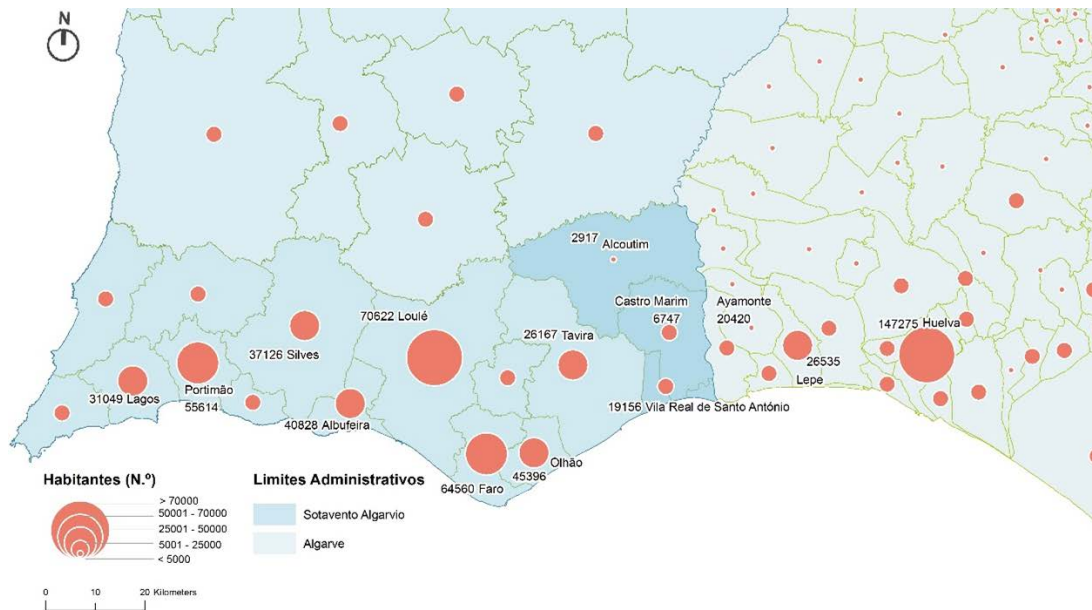


- Preponderância assinalável de VRSA (cerca de 70% da população total do Sotavento);
- Territórios do **litoral** (forte expressão do turismo);
- Territórios do **Interior** (fraca dinâmica socioeconómica);
- Aumento generalizado do Índice de Envelhecimento;
- Ausência de equipamentos estruturantes.



Enquadramento

- Ponto central entre os cerca de 420 000 habitantes para poente (Algarve) e cerca de 520 000 habitantes para nascente (província de Huelva);
- O eixo da Eurocidade do Guadiana “Ayamonte – Castro Marim – Vila Real de Santo António” possui uma população de cerca de 50 000 habitantes.



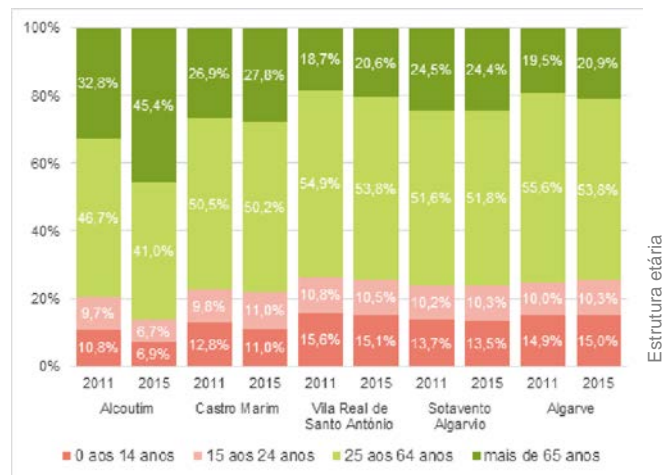
Faça uma pergunta em goo.gl/slides/jtrgc2

Fonte: mpt®, 2016

Ocupação do território, emprego e demografia

- Aumento do efetivo populacional entre 1991 e 2015;
- 28 009 habitantes (2015), dos quais cerca de 70% reside em VRSA;
- Alcoutim e Castro Marim com diminuição do número de residentes;
- Heterogeneidade da densidade populacional;
- Aumento do peso da população idosa.

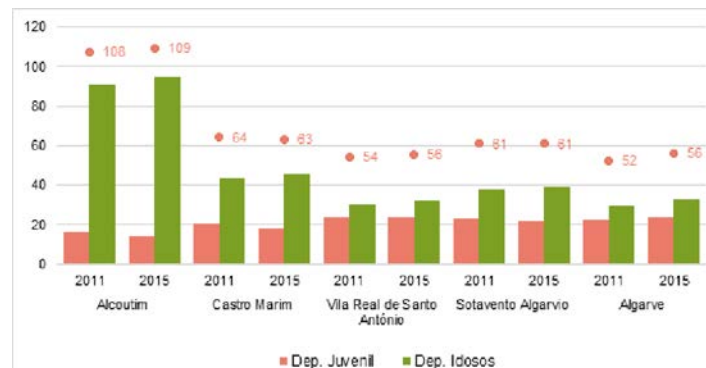
Concelho	Pop. Residente (N.º)				Variação população Residente (%)				População Residente (%), 2015	Dens. Pop. (hab/km²), 2015
	1991	2001	2011	2015	91-01	01-11	11-15	91-15		
Alcoutim	4 571	3 770	2 917	2 482	-17,5%	-22,6%	-17,5%	-45,7%	8,9%	4
Castro Marim	6 803	6 593	6 747	6 450	-3,1%	2,3%	-4,6%	-5,2%	23,0%	21
Vila Real de Santo António	14 400	17 956	19 156	19 077	24,7%	6,7%	-0,4%	32,5%	68,1%	311
Sotavento Algarvio	25 774	28 319	28 820	28 009	9,9%	1,8%	-2,9%	8,7%	100%	30



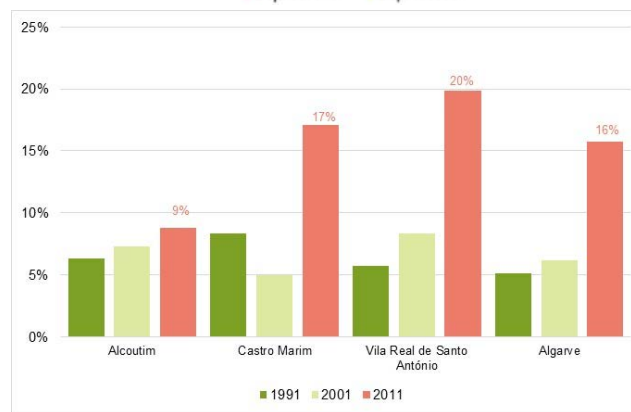
Fonte: INE, Censos 1991, 2001 e 2011; Série Estimativas Provisórias Anuais da População Residente, 2015

Ocupação do território, emprego e demografia

- Alcoutim apresenta índices de dependência total, muito superiores à média do Sotavento;
- Entre 1991 e 2001, verificou-se em Castro Marim a diminuição da taxa de desemprego;
- Castro Marim e VRSA com taxas de desemprego superiores à média da Região Algarve em 2011.



Índices de dependência



Taxa de desemprego

Fonte: INE, Censos 1991, 2001 e 2011; Série Estimativas Provisórias Anuais da População Residente, 2015



Padrões de mobilidade

- Diminuição do número de deslocações pendulares, entre 2001 e 2011 no Sotavento;
- Aumento do peso das deslocações interconcelhias;
- Aumento da população que realiza deslocações pendulares nos municípios de Castro Marim e VRSA.

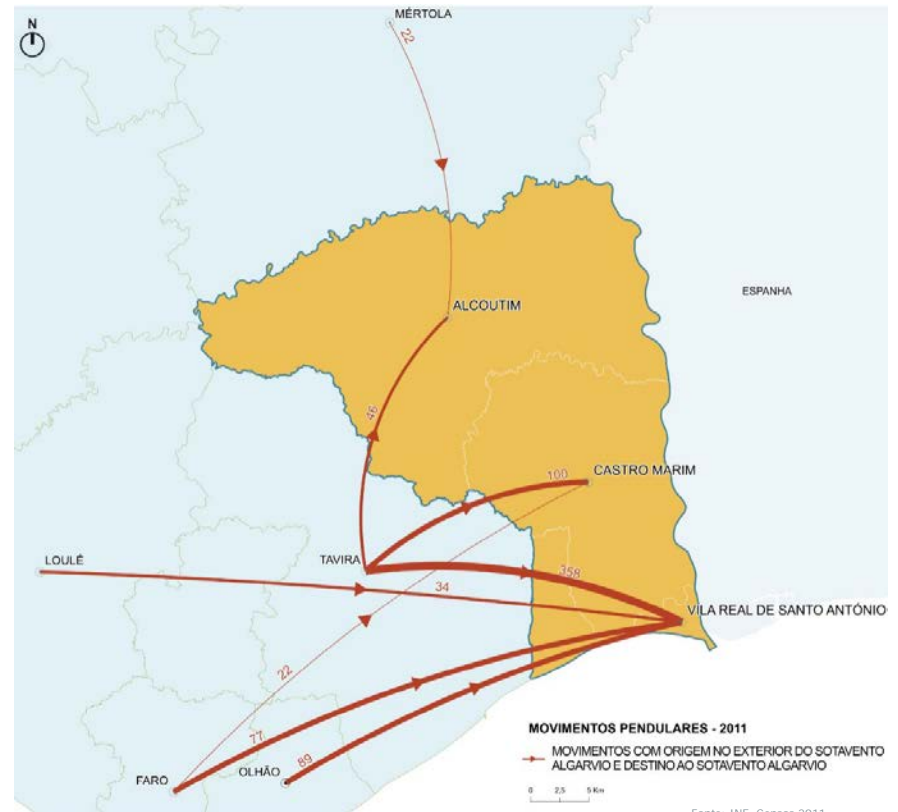
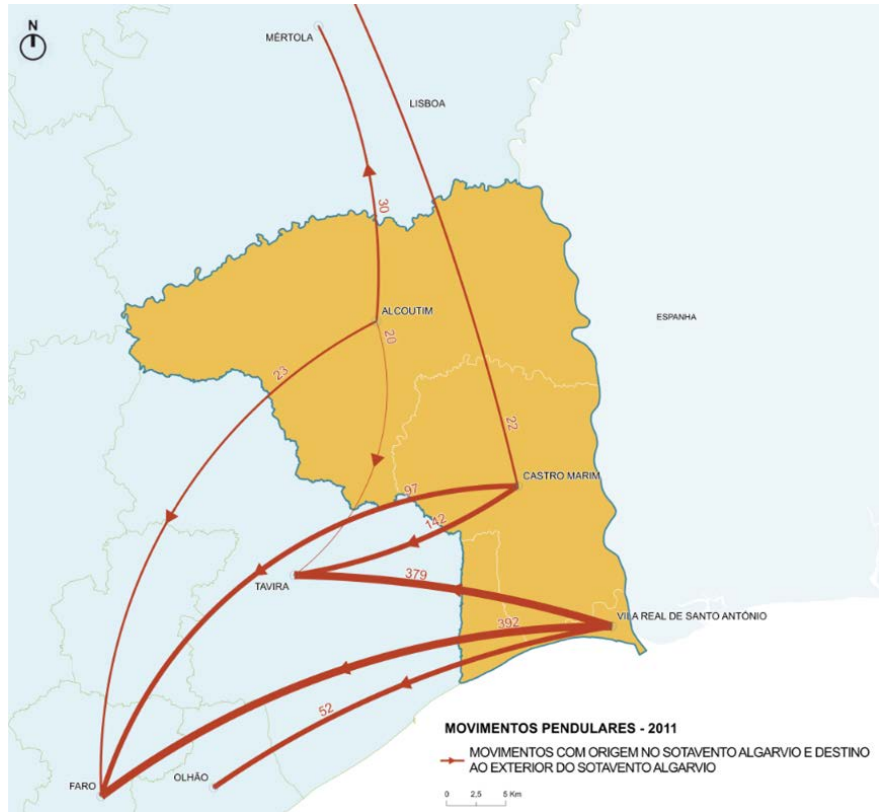
Concelhos	População que realiza deslocações pendulares*			População que realiza deslocações intraconcelhias					População que realiza deslocações interconcelhias				
	2001	2011	Var. 01-11	2001	%	2011	%	Var. 01-11	2001	%	2011	%	Var. 01-11
Sotavento Algarvio	14454	14169	-2,0%	11767	81,4%	11312	79,8%	-3,9%	2659	18,4%	2857	20,2%	7,4%
Alcoutim	1 386	1 053	-24,0%	1 213	88%	896	85,1%	-26,1%	173	12%	157	14,9%	-9,2%
Castro Marim	3 161	3 192	1,0%	1 971	62%	1 935	60,6%	-1,8%	1 162	37%	1 257	39,4%	8,2%
Vila Real de Santo António	9 907	9 924	0,2%	8 583	87%	8 481	85,5%	-1,2%	1 324	13%	1 443	14,5%	9,0%

* Excluíram-se movimentos pendulares para o estrangeiro por representarem menos de 2% do total de deslocações.

Fonte: INE, Censos 2001 e 2011

Faça uma pergunta em goo.gl/slides/jtrgc2

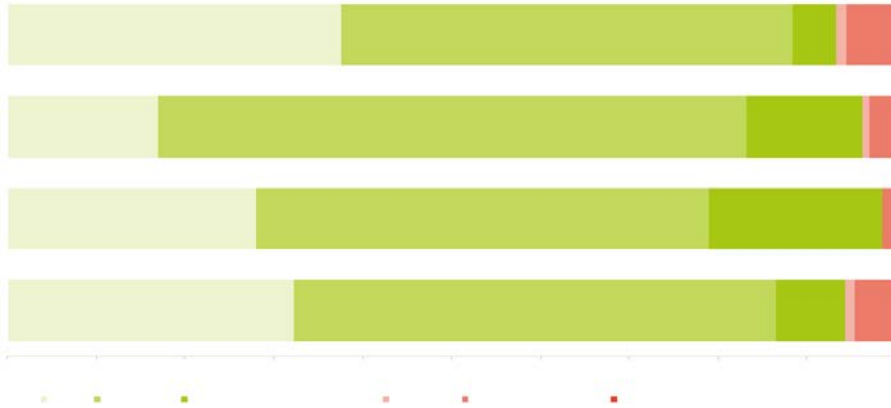
Padrões de mobilidade



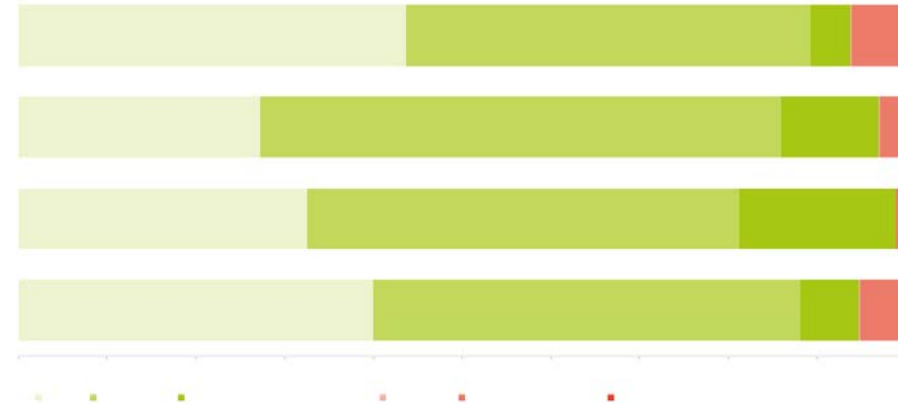
Fonte: INE, Censos 2011

Padrões de mobilidade

- O peso do modo pedonal no Sotavento, assume valores muito superiores ao verificado no contexto nacional;
- No total dos movimentos pendulares, o TI ganha preponderância, contudo nos movimentos intraconcelhios, o modo pedonal, assume valores próximos aos do transporte motorizado.



Quota modal, 2011



Quota modal (intraconcelhia), 2011

Fonte: INE, Censos 2011



Modos suaves

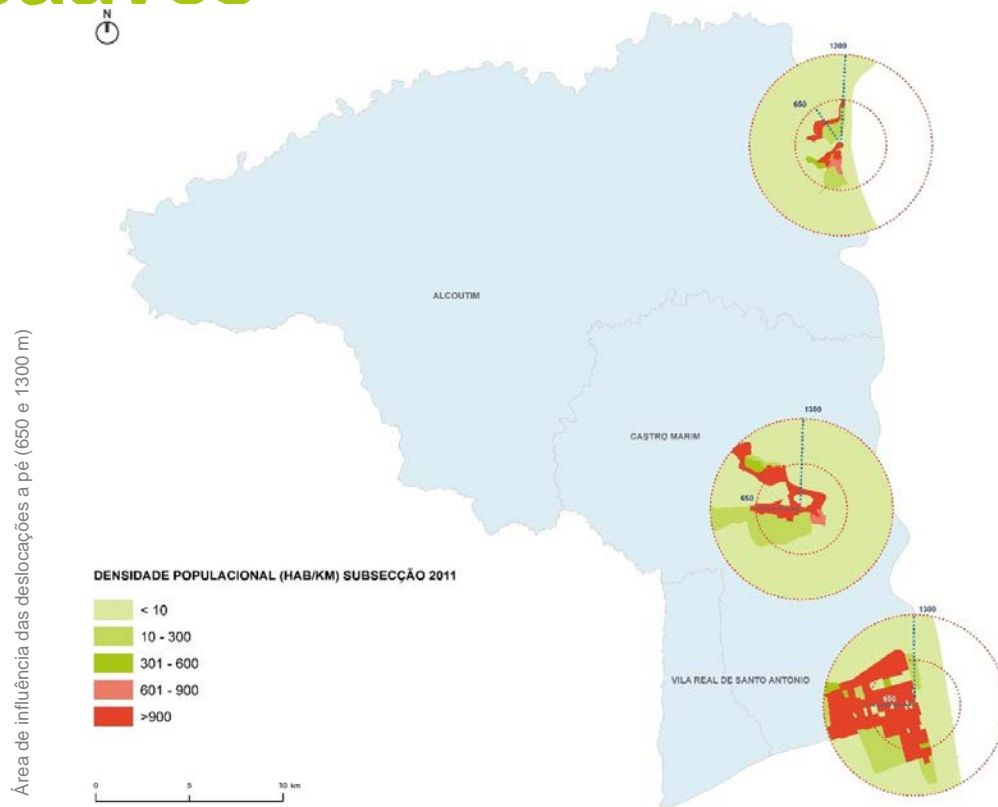


Exemplos de intervenções realizadas em VRSA e Castro Marim

Fonte: mpt®, 2010



Modos suaves



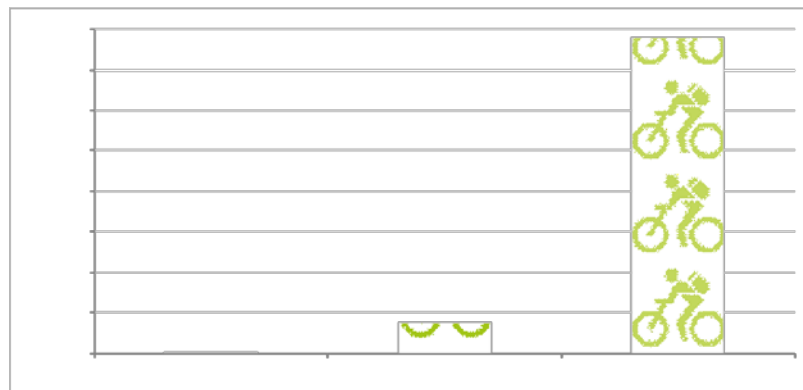
Fonte: mpt®, 2010



Modos suaves

Número de utilizadores do modo ciclável, nos movimentos pendulares

Concelhos	Extensão da rede ciclável existente em meio urbano (km)	Extensão de rotas cicláveis/peдонais em meio rural	Extensão da Rede ciclável projetada	Densidade da rede ciclável (km/km ²)	Densidade da rede ciclável (km/1 000 hab)
Alcoutim	0	84,0	4,3	0	0
Castro Marim	1,0	2,6	0	0	0,5
Vila Real de Santo António	41,8	0	0	0,7	2,2
Sotavento Algarvio	45,4	86,6	0	0,1	1,6

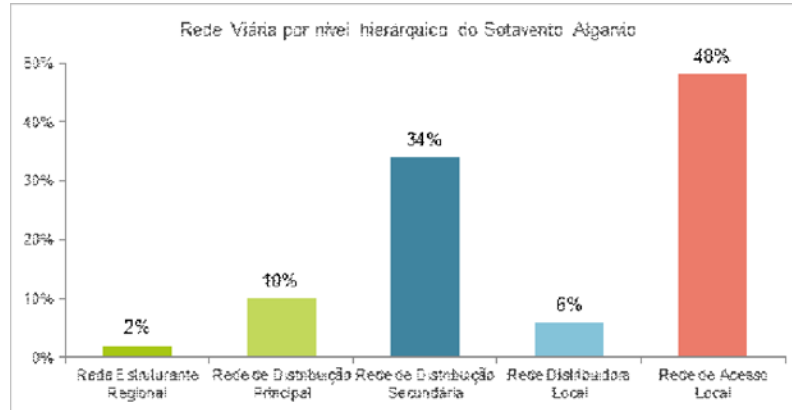


Fonte: INE, Censos 2001: mpt®, 2016

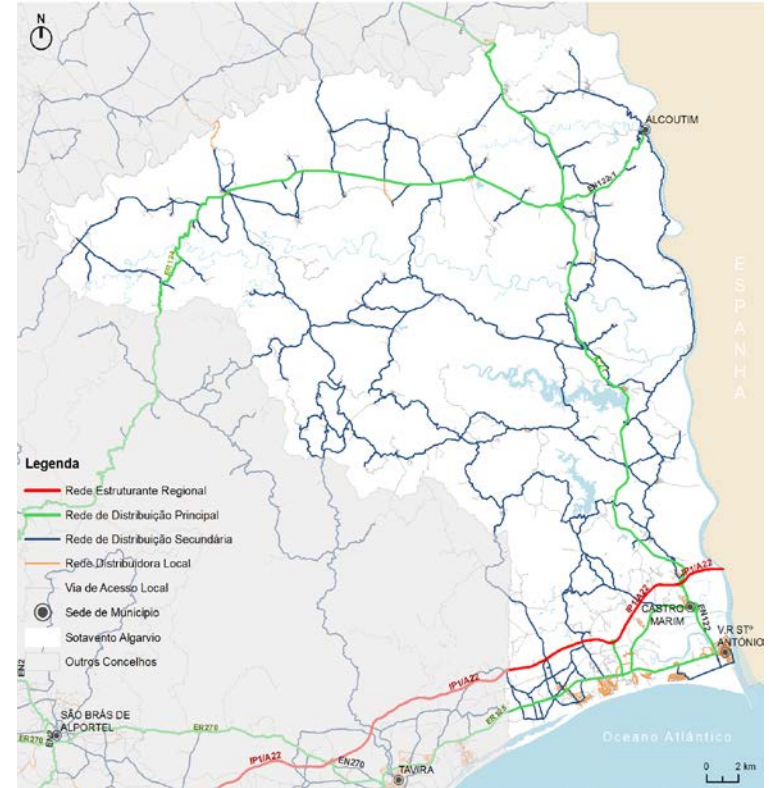
Dados sobre a rede ciclável do Sotavento

- Grande propensão de ciclovias de carácter lúdico;
- A percentagem de utilizadores do modo ciclável nos movimentos pendulares, relativamente ao total de movimento no Sotavento Algarvio, é de respetivamente 0,1%, 1,2% e 3,9%.

Transporte rodoviário individual

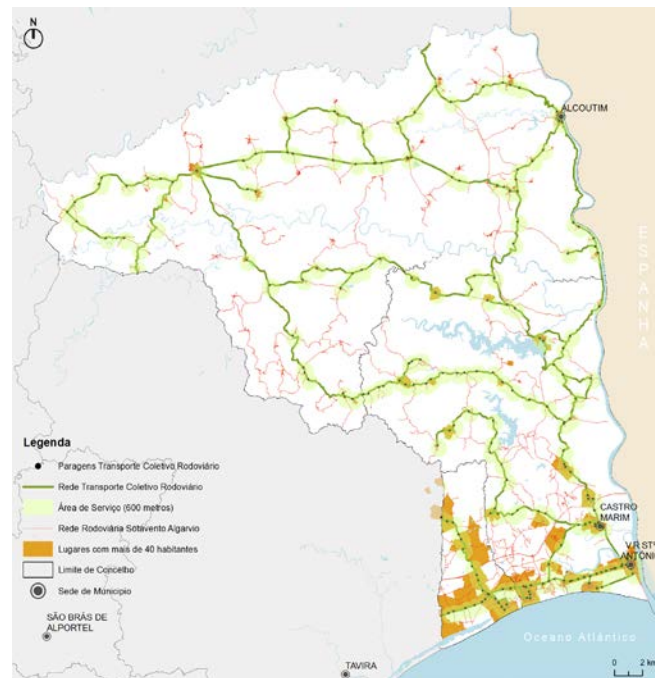
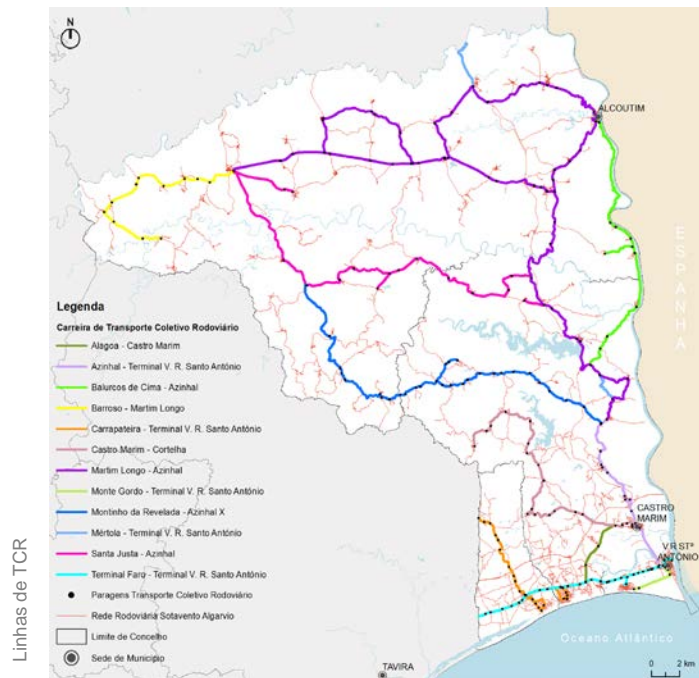


- A rede viária do Sotavento Algarvio conta com aproximadamente 1 248 Km de extensão, com uma densidade viária de 1,33 Km/ Km².



Fonte: mpt®, 2016

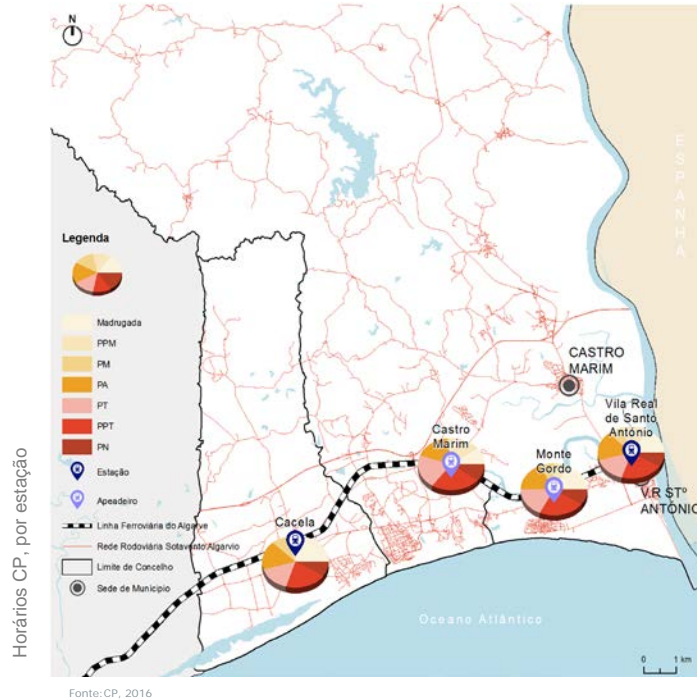
Transporte público e partilhado



Fonte: SIGGESC (IMT), 2016

– Percentagem de População abrangida (600 m): Sotavento (88%), Alcoutim (73%), Castro Marim (79%) e VRSA (93%)

Transporte público e partilhado

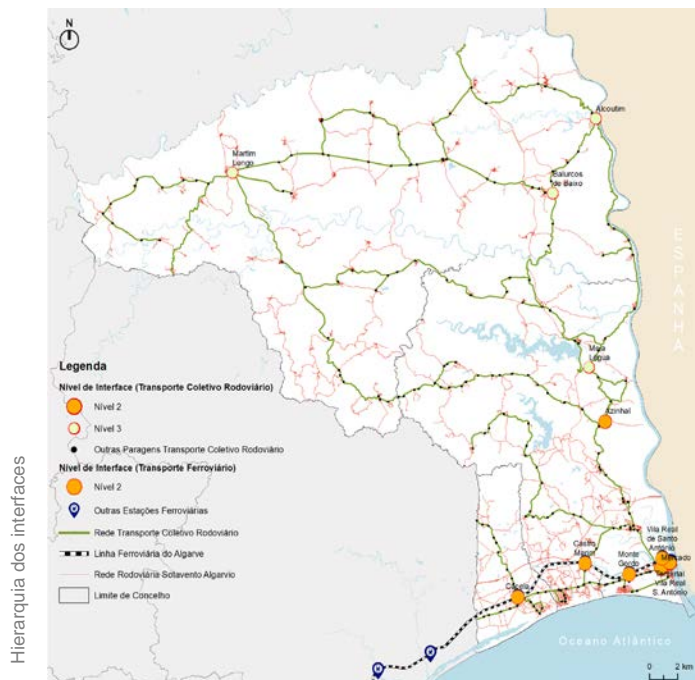


- Grande diferença de tempo entre circulações (impacto nos tempos médios de espera), sendo notória a oferta nos períodos de ponta da manhã e de tarde;
- Tempo médio entre circulações oscila entre os 17 e os 23 minutos.

Faça uma pergunta em goo.gl/slides/jtrgc2



Interfaces



Nível	Interfaces
1	Não aplicável
	Terminal rodoviário de Vila Real de Santo António
	Mercado em Vila Real de Santo António
2	Castro Marim (CP)
	Monte Gordo (CP)
	Vila Real de Santo António (CP)
	Cacela (CP)
	Azinhal em Castro Marim
3	Martim Longo
	Alcoutim
	Meia Légua
	Azinhal
	Balurcos de Baixo

Fonte: CP, 2016; SIGGESC (IMT), 2016

Faça uma pergunta em goo.gl/slides/jtrgc2

Estacionamento

Estacionamento em VRSA



- A área concessionada em VRSA tem uma oferta estimada de 2 235 lugares;
- A área de estacionamento tarifado possui cerca de 190 970 m².
- Estacionamento gratuito:
 - Frente Ribeirinha – 570 lugares;
 - Rua de Angola – 250 lugares;
 - Centro de Saúde – Zona Sul – 270 lugares;
 - Mercado Municipal – 640 lugares;
 - Cine Foz (Acesso Rua Jornal do Algarve) – 1200 lugares;
 - Complexo Desportivo – 270 lugares.

Fonte: CMVRSA: mpt®, 2016

Estacionamento

Monte Gordo



fevereiro



agosto

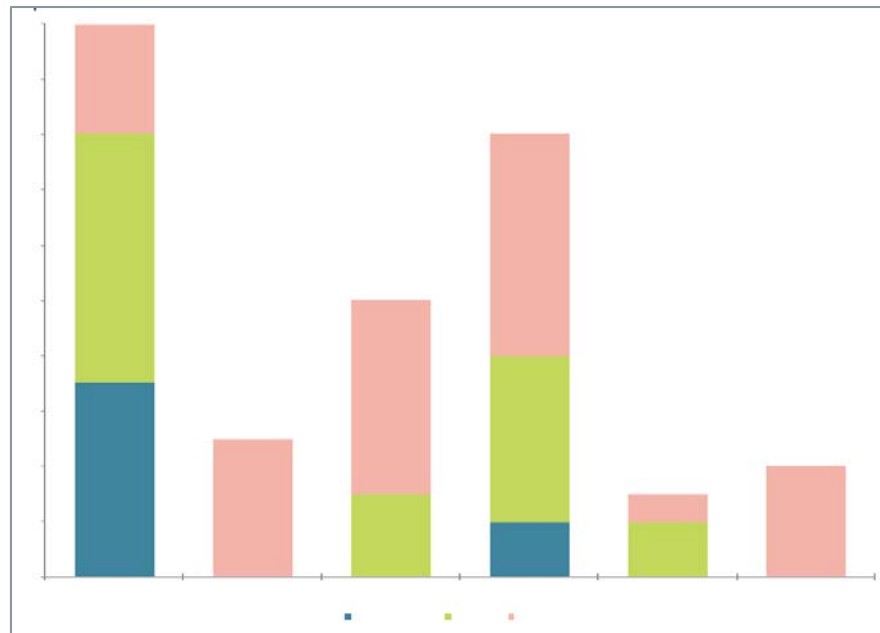
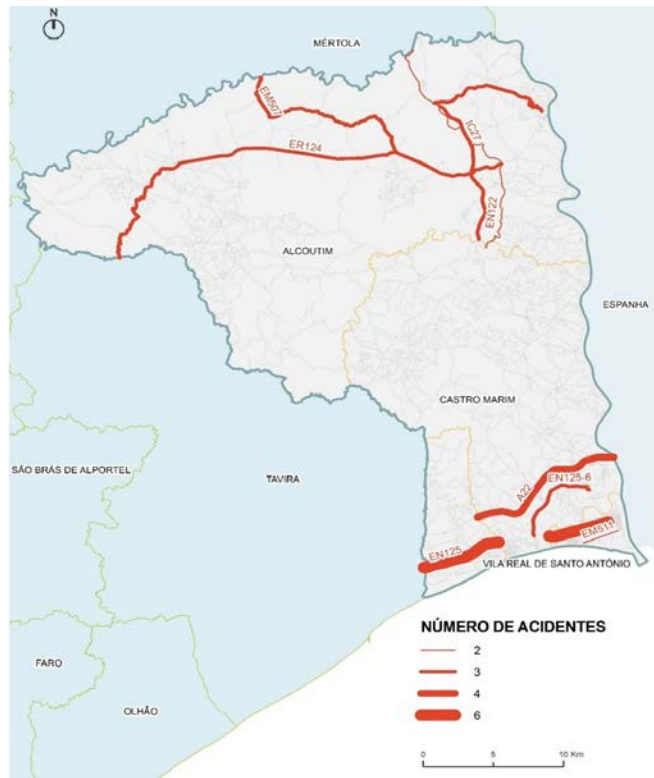
Fonte: Google, 2016

Faça uma pergunta em goo.gl/slides/jtrgc2



Segurança rodoviária

Número de acidentes com feridos graves e/ou vítimas mortais (>2)



Número de acidentes com feridos graves e/ou vítimas mortais, tipo via e natureza

Fonte: ANSR, 2009-2014

Mobilidade elétrica

- Para além dos postos já existentes, está prevista a instalação de 4 pontos de carregamento elétrico da rede Mobi.E em Castro Marim e Alcoutim (2+2).



Faça uma pergunta em goo.gl/slides/jtrgc2

Fonte: www.mobie.pt

Que futuro?

- Implementação de um sistema de bicicletas de uso partilhado (*bikesharing*) em Castro Marim-Vila Real de Santo António?
- Construção da ciclovia Castro Marim-Vila Real de Santo António?
- Beneficiação da Linha ferroviária do Algarve?
- Beneficiação das estações/ apeadeiros da Linha do Algarve?
- Beneficiação da Ecovia do Algarve?
- Conclusão do IC27?

Faça uma pergunta em goo.gl/slides/jtrgc2

Faça uma pergunta em goo.gl/slides/jtrgc2

PAMUS Sotavento Algarvio:
projetos@mobilidadept.com

